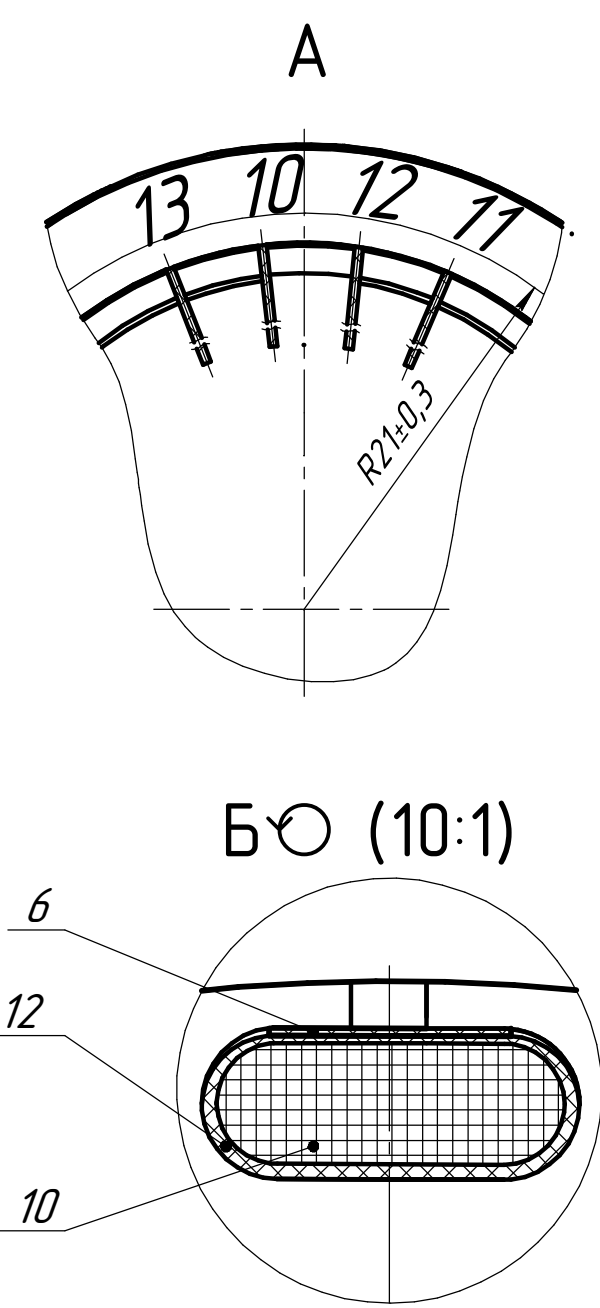
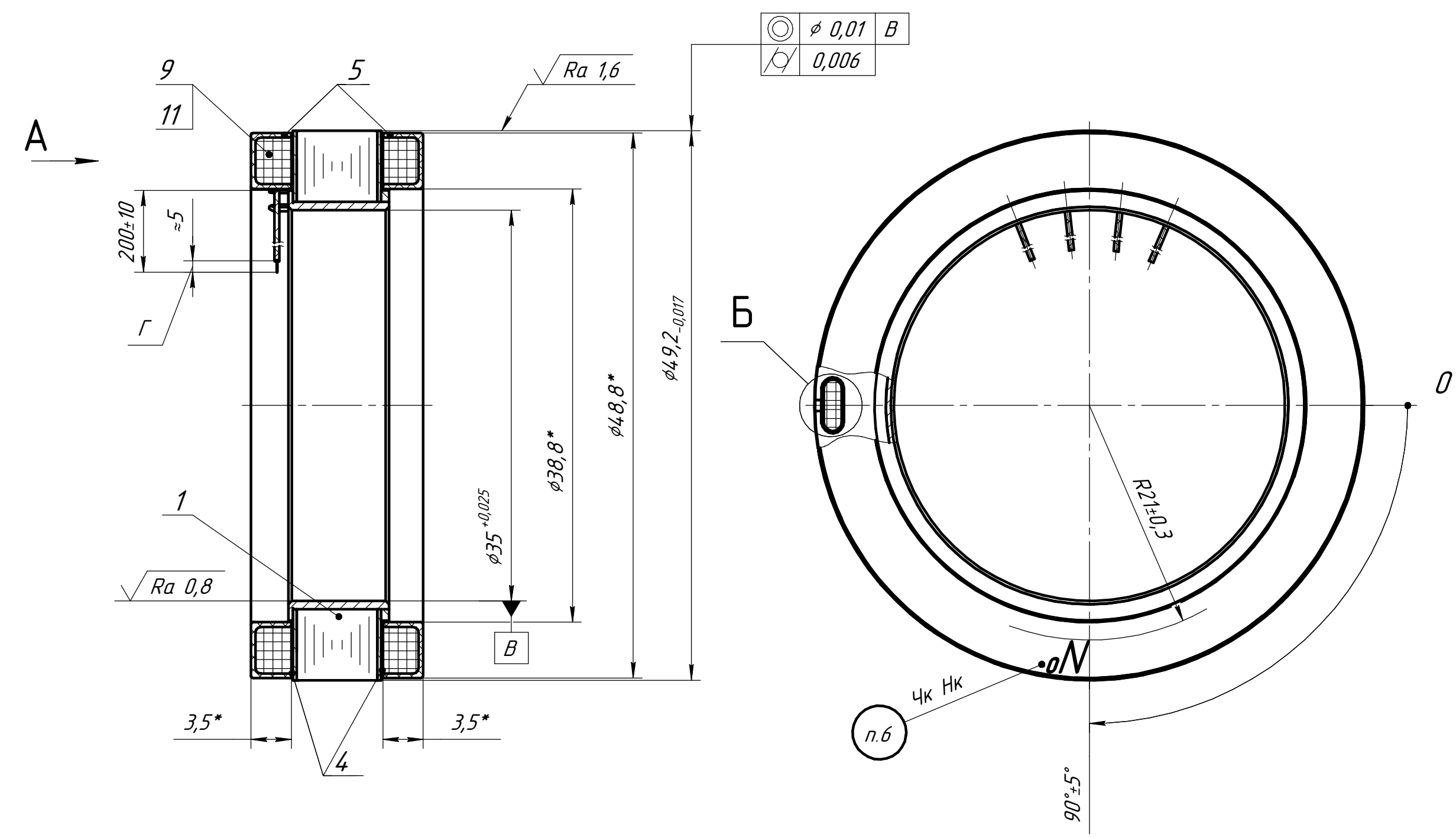
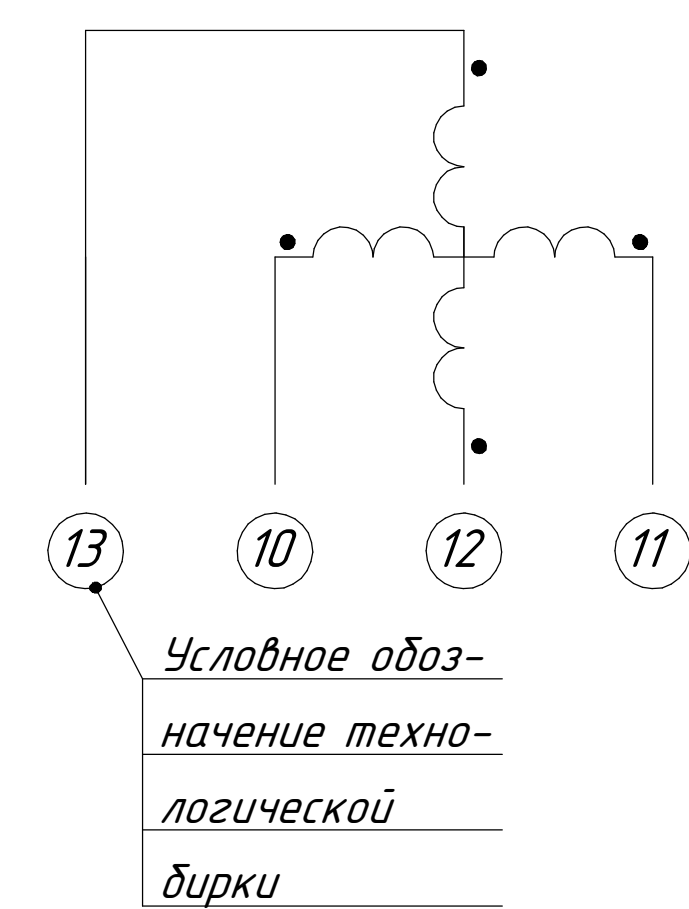


Таблица 1

Обозначение варианта					
Обмотка 2-х фазная концентрическая 2-х полюсная					
Шаг катушки				Число витков катушки	
фаза 1		фаза 2		фаза 1	фаза 2
1,3	13;15	7,9	19;21	2х30	2х30
24,4	12;16	6,10	18;22	2х67	2х67
23,5	11;17	5,11	17;23	2х81	2х81
22,6	10;18	4,12	16;24	2х99	2х99
21,7	9;19	3,13	15;1	2х110	2х110
20,8	8;20	2,14	14;2	2х57	2х57
Провод обмоточный				поз. 10	
Сопротивление между каждой парой выводных проводов обмотки [Ом]				300±70	
Разность сопротивлений фаз [Ом]				3	
Содержание надписей на колпачке				СКТ-265Д	

Рис.1  
Схема электрическая

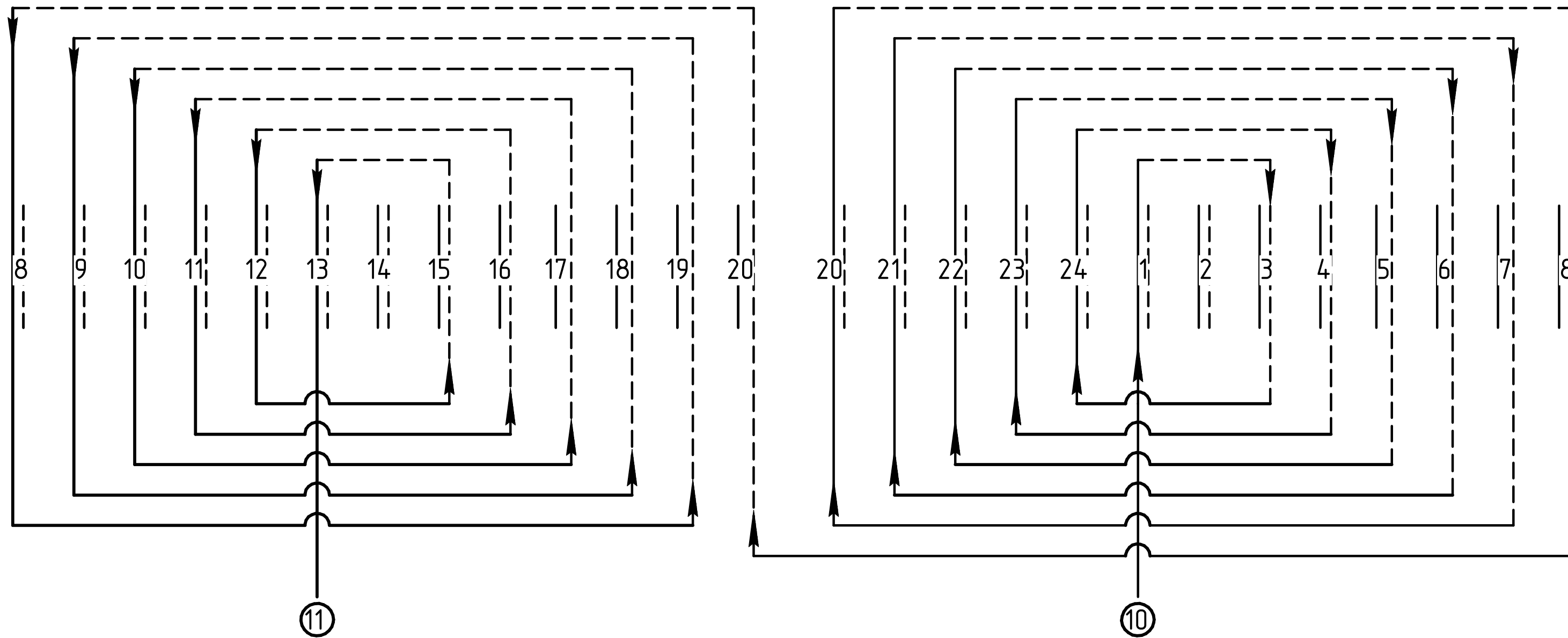


- \*Размеры для справок.
- Обмотку выполнять по ОСТ 1.80236.87 с бандажировкой лобовых частей пленкой из фторопласта поз. 11 согласно эталону, предварительно положив пленку поз. 9. Первый паз нумеровать против риски на оправе.
- Обмоточные провода спаять между собой и с выводными проводами припоем ПСр 2 после укладки на ротор. Места спая обмоточных проводов изолировать трубками поз. 13. Места спая выводных проводов изолировать трубками поз. 14.
- Выводные концы вывести со стороны торца, отмеченного риской через отверстия в колпачке поз. 5 таким образом, чтобы номера на колпачке соответствовали номерам технологических дырок выводных концов, причем конец 10 расположить против риски на оправе.
- Колпачки поз. 5 ставить на клей К-400, состав 1 ОСТ 107.460007.009-02.
- Надписи на колпачке маркировать краской МКЭ белой У1 по ОСТ 107.9.4003-96. Шрифт прописной С-3 по ОСТ4.010.024-87.
- Места маркировки покрыть лаком АК-113.У1 ГОСТ 23832-79.
- Ротор пропитать лаком ФЛ-98 ГОСТ 12294-66 методом ультразвуковым по инструкции БТ-153, часть 2.
- Цвет изоляции выводных концов безразличен, но в пределах одной сборки изоляция должна быть одного цвета.
- Проверить по 6С6.666.145 ТУ.
- В случае неполного заполнения пазы допускается установка двух клиньев поз. 6.
- Надписи на колпачке допускается получать при прессовке или литье колпачка Э4910-23-0170.
- Изолятор поз. 4 клеить клеем БФ-2 по ОСТ 1.80215-84.
- На размере Г зачистить изоляцию.
- Остальные технические требования по ОСТ 4ГО.070.015.

					СБ			
					Ротор			
					Лит.	Масса	Масштаб	
						57 г	2,5:1	
					Лист	1	Листов	2
					ДЗ			
Изм.	Лист	№ докум.	Подп.	Дата				
Разраб.								
Пров.								
Т.контр.								
Н.контр.								
Чтв.								

Рис. 2  
Схема-развертка обмоток

Фаза 1



Фаза 2

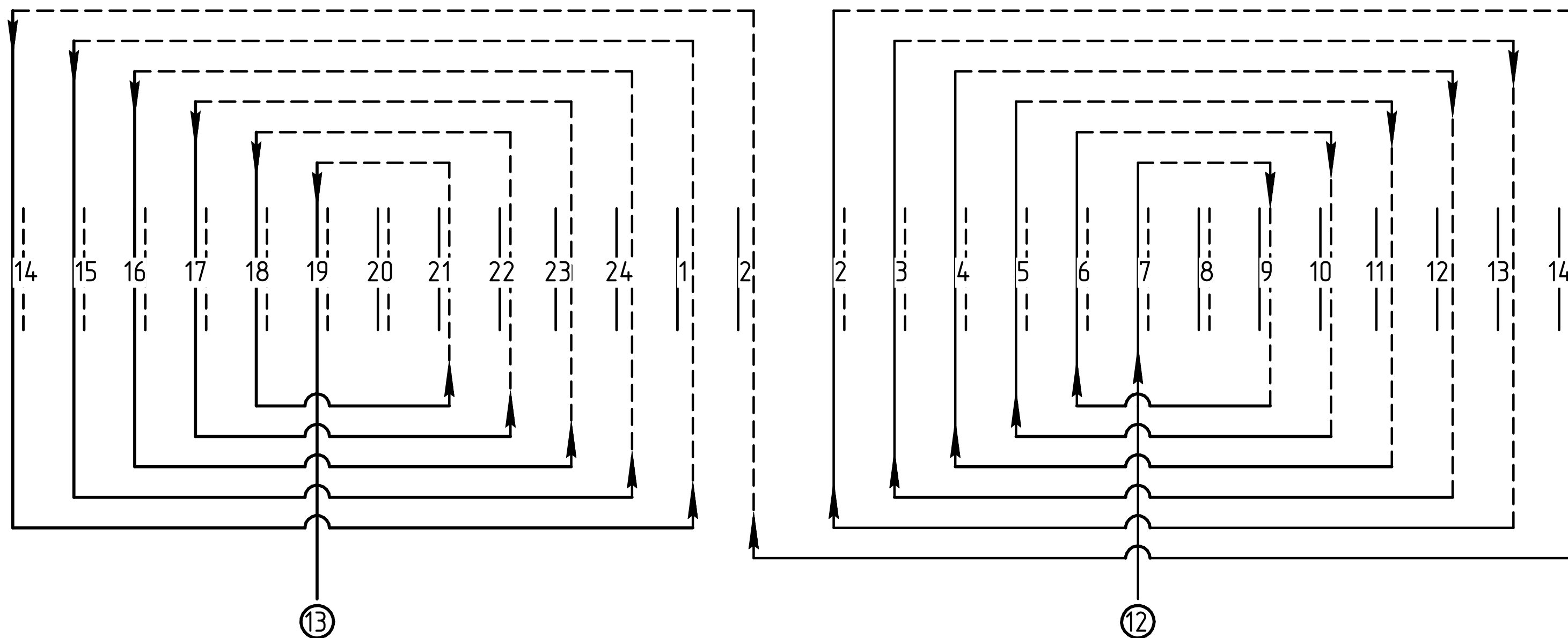
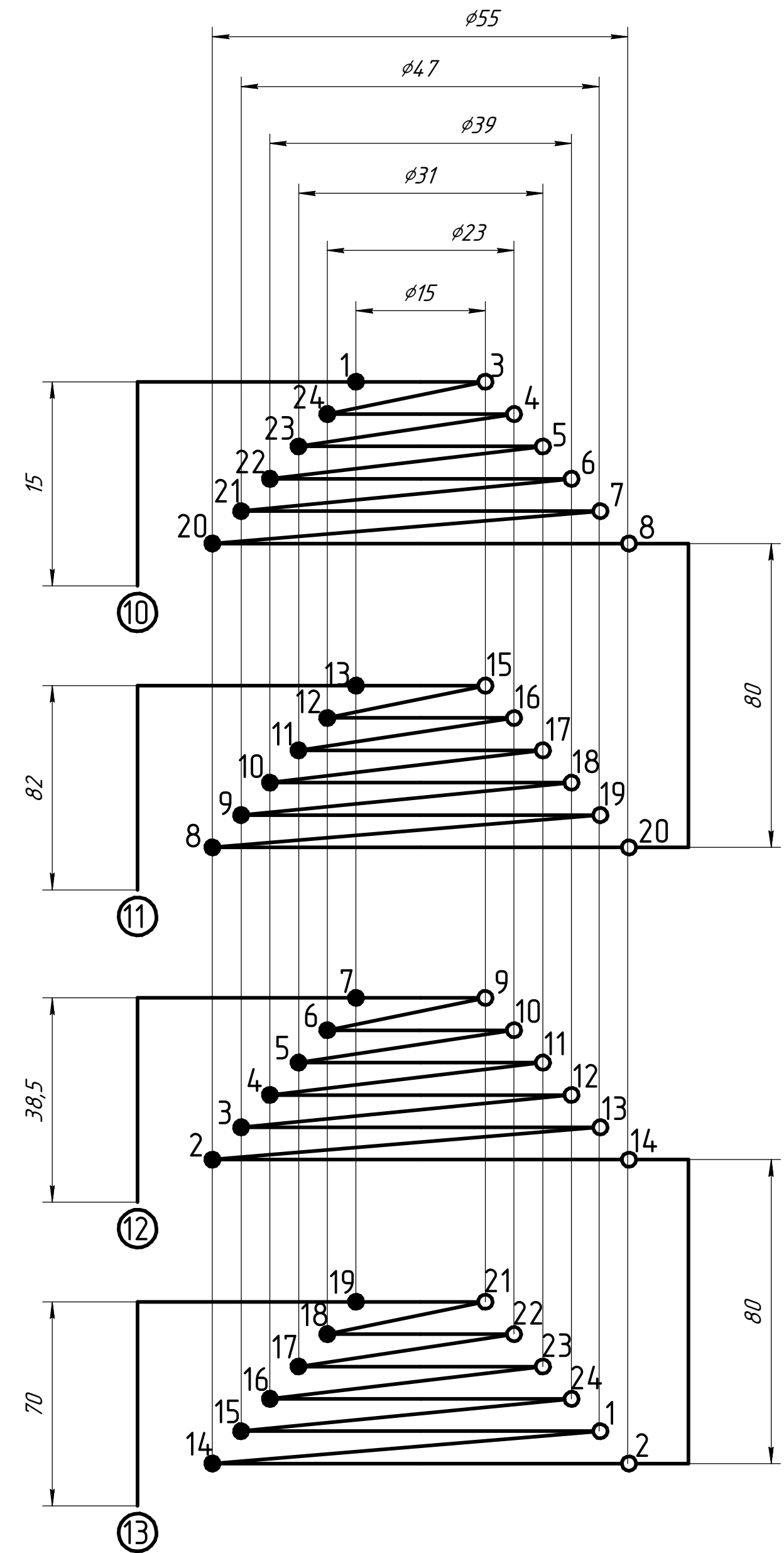


Рис. 3  
Схема фаз



- - сторона катушки, лежащая в нижнем слое паза  
○ - сторона катушки, лежащая в верхнем слое паза

Изм.	Лист	№ докум.	Подп.	Дата

СБ

Лист  
2

Копировал

Формат

А2